

Le Prove di MG

A cura di Marco
Magnano AMIA
e Luisa Ghidoli Scuola
di giardinaggio
C.F.P. Gresner Verona



active

Tagliasiepi ACTIVE H 23 T



Questi nuovi tagliasiepi della ACTIVE, vanno a sostituire i precedenti modelli H 23 S, di cui sono un'evoluzione. Grazie ai particolari accorgimenti adottati si è ottenuto un evidente miglioramento nel rendimento del motore, nella resa della barra in quanto ad efficacia e durata, unitamente ad una sensibile riduzione dei pesi. Le modeste vibrazioni percepite dall'operatore e il peso contenuto vanno a tutto vantaggio della facilità e praticità d'uso, anche nello svolgimento di attività gravose e di tipo prettamente professionale.

CARATTERISTICHE

Lama: 600/750 mm, passo 35, doppia in cromo vanadio con taglio su 2 lati

Cilindrata cm³: 23.0

Potenza Cv/kW: 1.2/0.9

Carburatore Walbro: WYC

Accensione: Digitale

Filtro aria: Singolo

Frizione ø: 54

Capacità serbatoio lt.: 0.52

Peso kg: 5.5/5.65



CURA DEI PARTICOLARI E QUALITA' DEI MATERIALI

VALUTAZIONE 8

«La scelta dei materiali è sempre molto accurata, come in tutta la produzione di questo dinamico marchio dell'industria italiana. Anche in questo caso per le sovrastrutture della carrozzeria e le fusioni in nylon che ricoprono il corpo macchina, viene adottata la tipica colorazione verde/grigio che caratterizza tutta la produzione della ACTIVE. Come consuetudine tutte le sovrastrutture portano impresso a bassorilievo il logo della Active e viene messo in grande evidenza la caratteristica di essere un prodotto MADE IN ITALY».



PESO

VALUTAZIONE 8

«Già dal primo approccio si apprezza il contenuto peso e l'equilibrio nella distribuzione delle masse, che riduce l'affaticamento anche nell'uso prolungato. I 5,50 Kg dichiarati si possono ritenere effettivamente come reali».

AVVIAMENTO

VALUTAZIONE 8

«L'avviamento del motore è sempre pronto agendo preventivamente sul primer e sul comando dello starter facilmente individuabili, essendo collocati nella parte superiore del carburatore, lateralmente alla scatola del filtro dell'aria».



MOTORE

VALUTAZIONE 8,5

«Il brillante motore a due tempi ha una cilindrata di 23 cc e sviluppa la ragguardevole potenza di 0,9 Kw; è stato progettato espressamente per il montaggio su questo rasasiepi, si è perseguita la riduzione del peso, facendo largo uso di leghe leggere d'alluminio. Le componenti meccaniche di questo motore sono mutate dalle competizioni: troviamo un pistone alleggerito dotato di due fasce elastiche in ghisa speciale che muove un albero motore realizzato in acciaio da cementazione, a tutto vantaggio delle prestazioni e della durata.

Si è anche lavorato sodo per migliorare al massimo la resa termodinamica, nell'ottica di contenere le emissioni nei limiti fissati dalla direttiva 2006/42/CE, che saranno attivi a partire dal 2014».





EFFICACIA E PRECISIONE DI LAVORO

VALUTAZIONE 9

«L'efficacia della macchina è garantita dalla grande maneggevolezza e dalla presenza di una barra assolutamente innovativa. Questa è dotata di taglienti realizzati in acciaio legato al Cromo - Vanadium ad alta resistenza, tagliati al laser e rettificati tramite un processo di alta precisione; il tutto garantisce una grande capacità di taglio e una lunga durata. La barra è composta da due lame accoppiate che si muovono con un movimento alternativo di direzione opposta ed è sostenuta da due piatte di supporto in acciaio armonico blu. La distanza tra le due aste di supporto, che garantisce la corretta regolazione tra le due lame, è calibrata e viene mantenuta tramite l'interposizione di bussole cementate e calibrate, che garantiscono un costante registro dell'organo di taglio e quindi un taglio a forbice "perfetto". Entrambe le macchine sono ben bilanciate e manovrabili, anche se abbiamo apprezzato particolarmente il modello dotato di barra da 60 centimetri di lunghezza, in quanto esprime il miglior rapporto tra il peso, la potenza disponibile e l'efficacia di lavoro, permettendo di intervenire in modo preciso e rapido sia sui fianchi che nel taglio in altezza delle siepi».



IMPUGNATURE E FISSAGGIO ANTIVIBRANTE

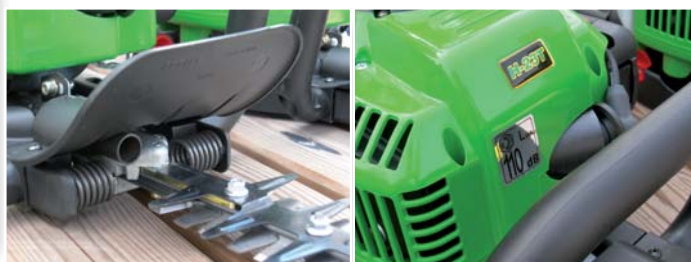
VALUTAZIONE 8,5

«Essenziale ma assai efficace è il sistema antivibrante adottato su queste macchine. Ad una struttura realizzata in nylon caricato che incorpora le due impugnature, viene ancorato il gruppo motore - barra in modo elastico, tramite l'interposizione di quattro molle contrapposte disposte orizzontalmente. Le due confortevoli impugnature sono di conformazione ergonomica ed offrono un buon grip. Quella per la mano destra può ruotare di 180° e può essere fissata su cinque posizioni di 45° ciascuna, per potersi adeguare alle varie fasi del lavoro».

RUMOROSITA'

VALUTAZIONE 8

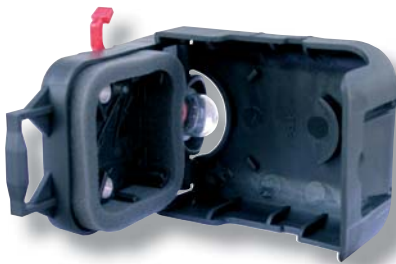
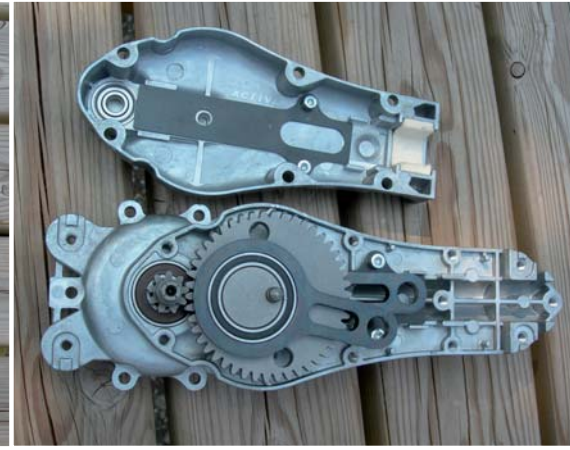
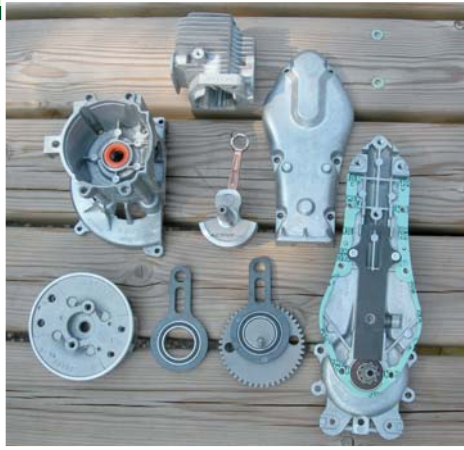
«La rumorosità si attesta su valori nella norma e non infastidisce eccessivamente grazie ad una tonalità cupa e sorda. Veramente efficace, la collocazione del tubo di scarico dei gas combusti che, per allontanare il più possibile il flusso dello scarico dall'operatore, è stato posto subito al di sopra della barra al riparo anche di un'appendice del telaio portante presente alla base dell'impugnatura per la mano sx».



PRATICITA' NELLA MANUTENZIONE

VALUTAZIONE 8

«La scatola del riduttore che contiene gli ingranaggi della trasmissione e un eccentrico di nuova concezione è completamente realizzata in lega leggera ed essendo sigillata, non necessita d'interventi di manutenzione periodica».



FILTRO ARIA – SMONTAGGIO E QUALITA'

VALUTAZIONE 8

«Il sistema di depurazione dell'aria si avvale di un efficace filtro in spugna che permette una resa ottimale anche nelle situazioni più gravose, permettendo inoltre un abbattimento dei costi di manutenzione rispetto ai sistemi di filtraggio con cartuccia di carta intercambiabile».

SICUREZZA

VALUTAZIONE 8,5

«Una protezione in acciaio a denti di lunghezza maggiore di quelli che costituiscono la barra, impedisce la possibilità di un qualsiasi contatto accidentale con gli organi di taglio in movimento. Sono presenti inoltre i consueti dispositivi previsti dalla normativa macchine (leva di sblocco del comando dell'acceleratore, interruttore start/stop a portata di dito)».



GIUDIZIO COMPLESSIVO

VALUTAZIONE GLOBALE 8,5

«La Active, con questo nuovo modello di tagliaiepi, ha creato una macchina dalle interessanti peculiarità. Prima di tutto ci ha impressionato la qualità del taglio della barra e la notevole accuratezza costruttiva che non necessita né di regolazioni, né d'interventi manutentivi. La qualità degli acciai impiegati e l'accuratezza dell'affilatura permettono il taglio di rami di considerevole dimensione. A verifica della grande robustezza delle lame si è eseguita una prova di taglio di un filo di ferro del diametro di 4 mm: questa è stata ripetuta per ben trentacinque volte e non ha causato alcun danno al filo dei taglienti delle lame. Assai efficace anche l'ingegnoso sistema di smorzamento delle vibrazioni prodotte dal sistema motore - barra, che riduce drasticamente l'esposizione dell'operatore. Ci è piaciuta inoltre la pastosità della motorizzazione che è in grado di sostenere anche gli impegni più gravosi e prolungati. Sono da rimarcare la presenza di un'estesa protezione della barra a doppio taglio e il condotto di scarico collocato nella parte anteriore, subito al di sopra della barra medesima, che convoglia i gas di scarico lontano dall'utilizzatore. Ci è parsa particolarmente indicata anche per un utilizzo professionale, la macchina dotata di barra da 60 cm, in quanto è in grado di coniugare una leggerezza e una maneggevolezza invidiabili, ad una eccezionale rapidità di lavoro».

I PUNTI DI FORZA

- Eccezionale qualità della barra di taglio
- Motorizzazione potente e generosa
- Contenimento delle fonti di rischio per chi opera
- Leggerezza e maneggevolezza